



## NOUS EQUIPAMENTS



Centre Obert amb  
parc infantil



Centre Museu d'Interpretació  
i Difusió Històrica



Espai per a activitats  
escèniques i culturals  
a l'aire lliure



Centre d'Emprenedoria  
i *Coworking*



Centre Cultural-Biblioteca  
Municipal



Seu de l'Escola Oficial  
d'Idiomes

## EQUIPAMENTS ACTUALS

- ① Centre d'Iniciatives (Xalet Fort)
- ② Església Santa Maria del Mar
- ③ Biblioteca Municipal

- ④ Centre Infantil del Carrilet (Antiga Estació del Carrilet)
- ⑤ Esplai Gent Gran
- ⑥ Torre Vella Centre d'Art

## ÀMBIT AVINGUDA ESPAI PÚBLIC LLIURE D'EDIFICACIONS

Un 86'5% de l'espai disponible (56.235 m<sup>2</sup> de superfície)

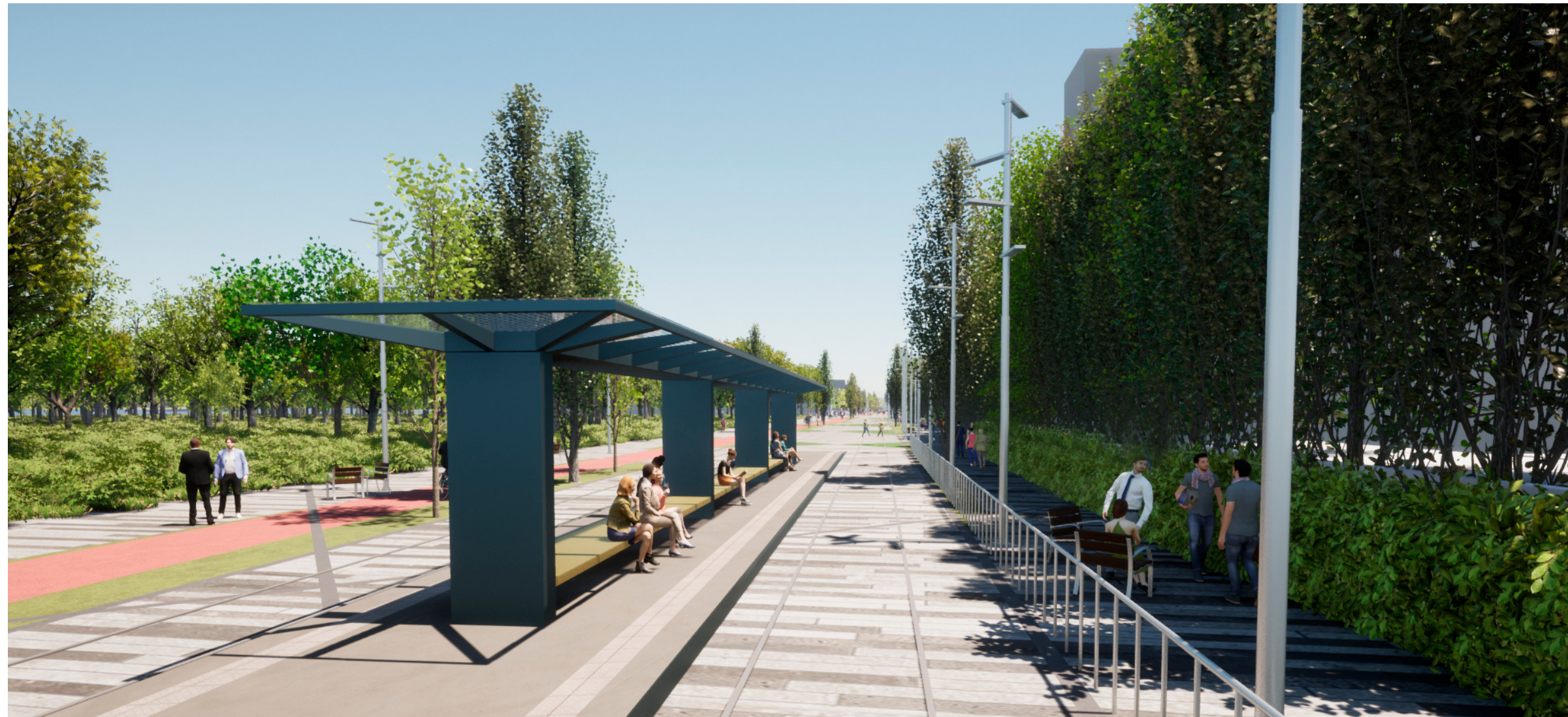


- ▶ Recuperem i ordenem l'espai que ocupava la infraestructura ferroviària al seu pas pel centre de Salou, amb un **projecte sostenible, inclusiu i cohesionador**
- ▶ Transformem i reconvertim tot l'àmbit en una gran **avinguda de vianants, moderna i esponjada, amb grans espais de convivència, de lleure i de passeig per a les persones i famílies**; àrees destinades al lleure infantil i a l'activitat i dinamització cultural, que facilitaran la interacció, la cohesió i la vida social

# PROPOSTA **EIX CÍVIC DE SALOU**

## ÀMBIT AVINGUDA ESPAI PÚBLIC LLIURE D'EDIFICACIONS

- ▶ Disposem d'amples zones enjardinades i arbrades, amb protagonisme de la vegetació, combinació d'espais verds amb els blaus/aquàtics, que convertiran l'avinguda en un singular paisatge renaturalitzat de referència
- ▶ Articulem un **espai obert, funcional i confortable**, tant per a l'activitat i la mobilitat de les persones, mitjançant carril bici, com per al desplaçament amb transport públic, mitjançant el **tren-tramvia (amb 4 baixadors al llarg dels 2 km de l'avinguda, fins a la nova estació de Salou)**



# PROPOSTA **EIX CÍVIC DE SALOU**

## ÀMBIT AVINGUDA ESPAI PÚBLIC LLIURE D'EDIFICACIONS

- ▶ Articulem un **nou sistema de mobilitat viària, eliminant barreres arquitectòniques, i relligant i fent més permeable la part interior de Salou amb el litoral** (les platges de Llevant i de Ponent), mitjançant l'obertura de nous creuaments, amb connexions transversals (un total de 7)
- ▶ Incrementem les possibilitats d'**aparcament públic al centre de Salou**, amb la **construcció d'un gran pàrquing soterrani**, amb capacitat per a un miler de places, i un pàrquing de superfície amb PB, destinada a serveis.



# PROPOSTA **EIX CÍVIC DE SALOU**

## ESP AIS SINGULARS

Una gran plaça cívica de quasi 2 ha que crearà un nou espai de centralitat urbana, que connectarà, físicament i visual, el conjunt monumental i històric format per la Torre Vella, l'antiga Estació del Carrilet i l'Església Santa Maria del Mar



# PROPOSTA EIX CÍVIC DE SALOU

## ÀMBIT D'EQUIPAMENTS I SERVEIS

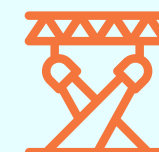
Un 13'5 % de l'espai disponible (8.740 m<sup>2</sup> de superfície)



Centre Obert amb  
parc infantil



Centre Museu  
d'Interpretació i  
Difusió Històrica



Espai per a activitats  
escèniques i culturals  
a l'aire lliure



Centre  
d'Emprenedoria  
i *Coworking*



Centre Cultural-  
Biblioteca Municipal



Seu de l'Escola  
Oficial d'Idiomes

**Edificis d'habitatge de PB+3, on un 50% seran destinats a HPO**

- ✓ Planta baixa destinada a activitat comercial/restauració
- ✗ NO activitats musicals
- ✗ NO HUT's
- ✓ Carrer de vianants de 8 metres d'amplada, entre els nous edificis (PB+3) i els actuals.



## EQUIPAMENTS ACTUALS

- ① Centre d'Iniciatives (Xalet Fort)
- ② Església Santa Maria del Mar
- ③ Biblioteca Municipal

- ④ Centre Infantil del Carrilet (Antiga Estació del Carrilet)
- ⑤ Esplai Gent Gran
- ⑥ Torre Vella Centre d'Art

## NOUS EQUIPAMENTS



Centre Obert amb  
parc infantil



Centre Museu d'Interpretació  
i Difusió Històrica



Espai per a activitats  
escèniques i culturals  
a l'aire lliure



Centre d'Emprenedoria  
i *Coworking*



Centre Cultural-Biblioteca  
Municipal



Seu de l'Escola Oficial  
d'Idiomes